

WAT IS EEN EDUBADGE?



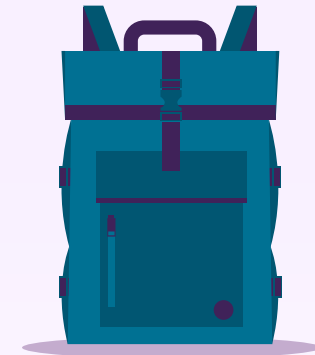
Beloning voor behalen onderwijseenheden

Met een edubadge tonen studenten of werkenden aan dat ze bepaalde kennis en vaardigheden hebben opgedaan in het regulier geaccrediteerd onderwijs of tijdens een niet-formeel onderwijstraject.



Één platform voor het Nederlandse onderwijs

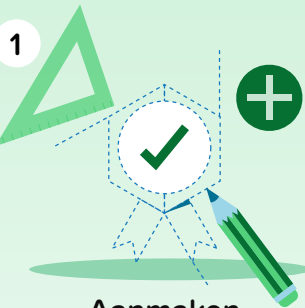
Een edubadge wordt digitaal verstrekt binnen een veilig en betrouwbaar platform. Het nationale platform maakt het mogelijk dat edubadges onderling vergelijkbaar, uitwisselbaar en stapelbaar zijn.



Leven lang ontwikkelen

Opgedane kennis en skills van een student of werkende zijn zichtbaar in de edubadges-backpack, waar alle edubadges verzameld worden. Een edubadge kan worden gedeeld en geverifieerd door werkgevers of instellingen.

HOE WERKT HET?



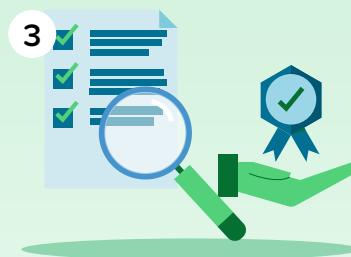
Aanmaken

De instelling bepaalt en ontwikkelt eigen edubadges en communiqueert dit aan docenten en studenten.



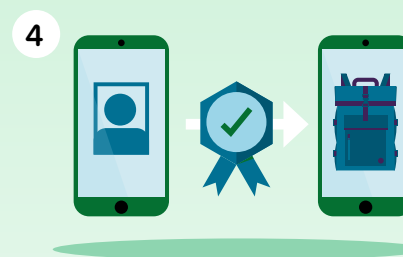
Aanvragen

De student vraagt online de edubadge aan.



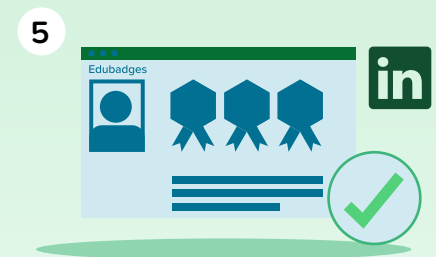
Uitreiken

De docent of de administratie controleert de aanvraag. Als de student voldoet aan de criteria wordt de edubadge uitgereikt.



Delen

De student ontvangt de edubadge, bewaart hem in de eigen edubadges-backpack en kan hem digitaal delen met werkgevers of andere instellingen.



Verifiëren

Externe partijen zoals werkgevers en instellingen kunnen de ontvangen edubadge bekijken en verifiëren op echtheid en rechtmatigheid.