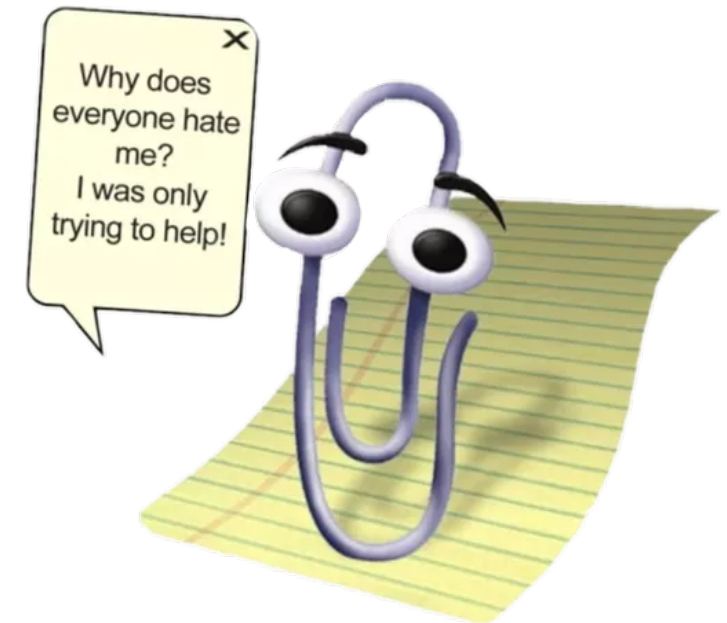


# Door de bomen van het informatiebos

## Your Virtual Research Assistant (YVRA)

Marcel Ras  
Coördinator VU Netwerk Research Data Support (NRDS)  
m.j.m.ras@vu.nl



# Informatiebronnen: Wat hebben we nu?

- Websites
- Mailbox
- Libguides
- (Data) Support portal(s)
- Topdesk/ServiceNow (Ticketing systemen)
- Workflow management systeem
- Interne kennissystemen/wiki's
- Kennis in hoofden van mensen
- Losse documenten, factsheets, presentaties, manuals
- Infographics
- Beslisbomen
- Video's
- Procedures
- ....



rijksuniversiteit  
 groningen



Maastricht University



umcg

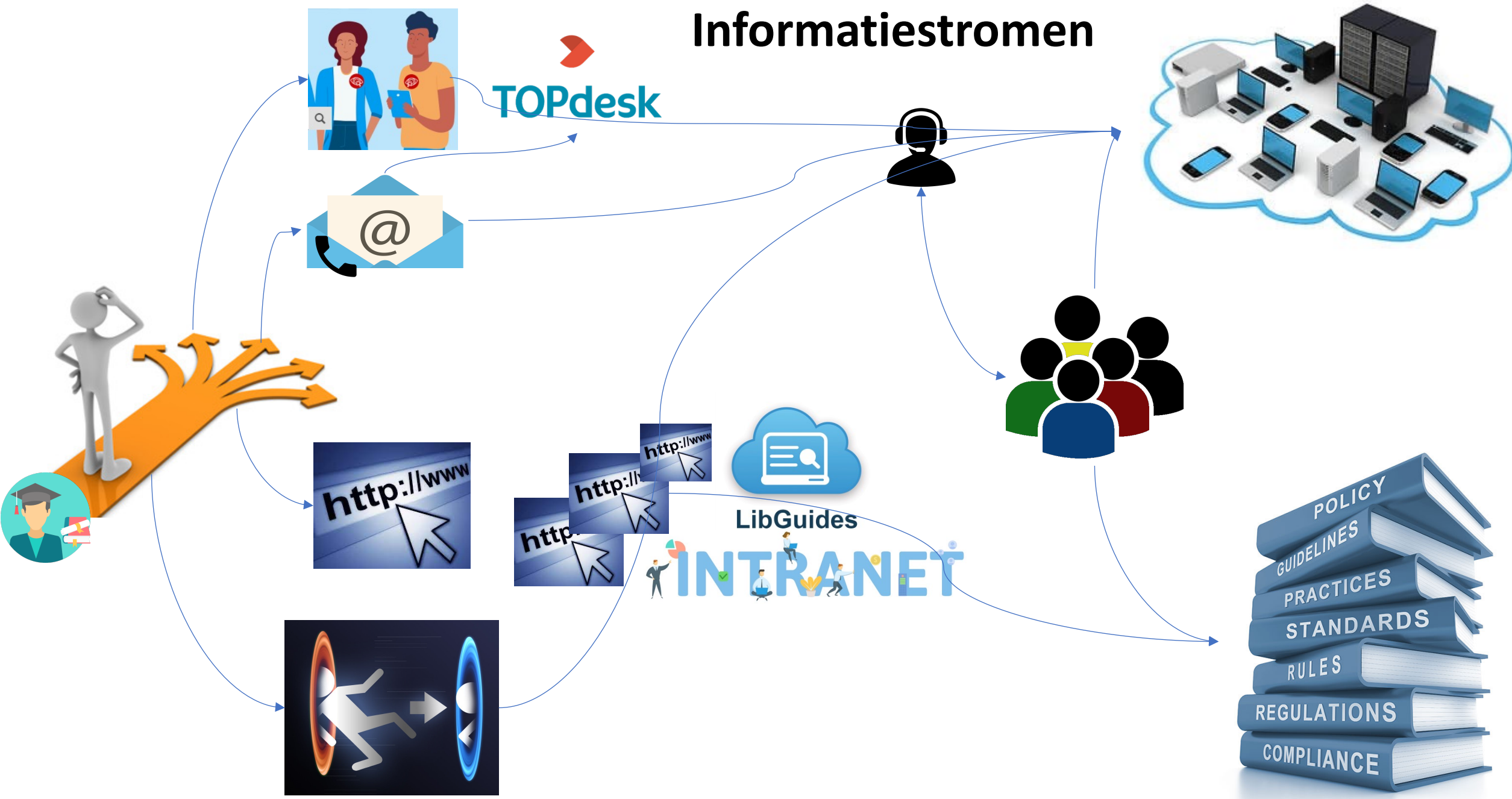


Amsterdam UMC  
Universitair Medische Centra



VRIJE  
UNIVERSITEIT  
AMSTERDAM

# Informatiestromen



# Welk probleem willen we oplossen?

1. **Gebrek aan overzicht en samenhang van het “onderzoeksondersteunend informatielandschap”**
  - Groeiend en heterogeen landschap van oplossingen en maatregelen voor research data management
  - Groot aantal beleidsstukken, (wets)artikelen, handleidingen, sjablonen en andere kennisitems
2. **Ontbreken van een eenduidige ‘knowledge base’**
  - Groeiend corpus van (vaak) statische informatie moet idealiter een bron zijn van *information on demand* (*geautomatiseerd maatwerk informatievoorziening*): *as simple as possible, as complicated as necessary*

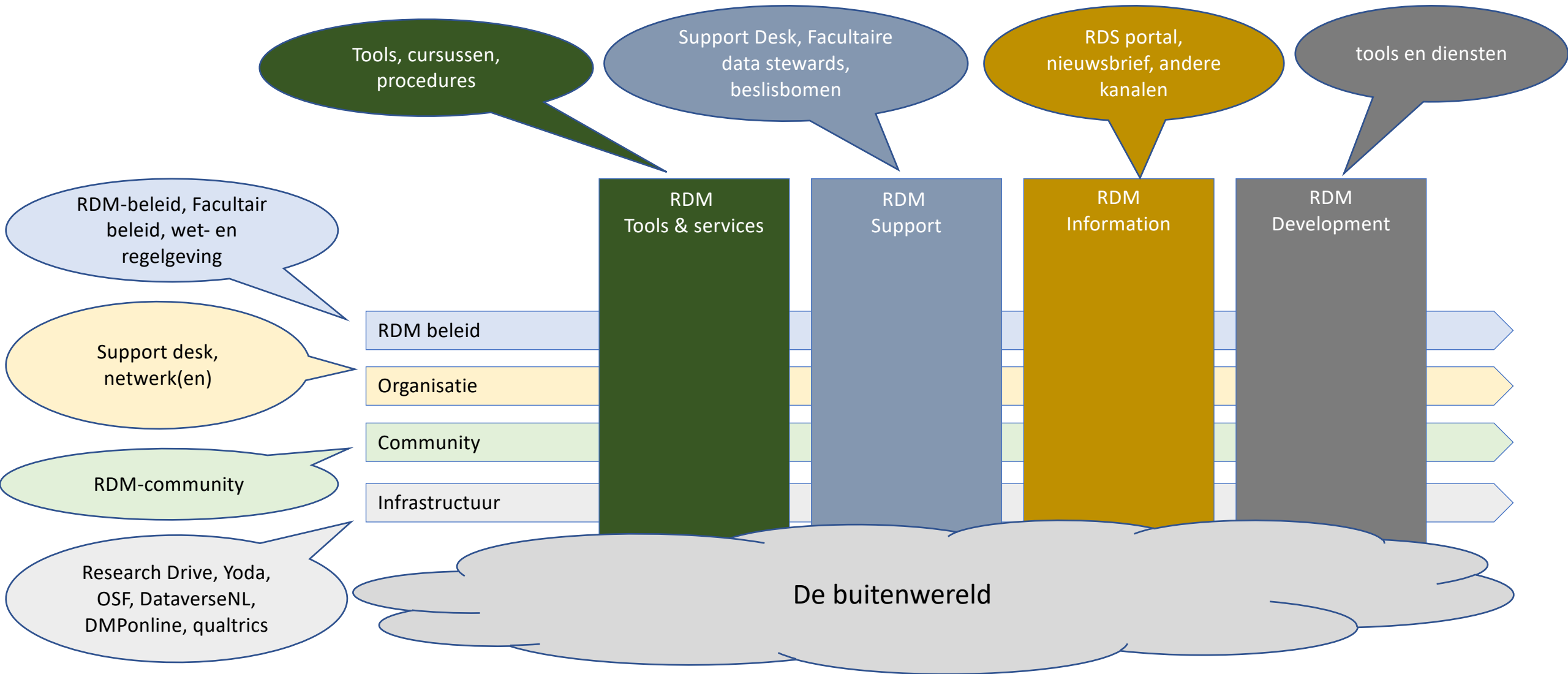


*“Wat heeft mijn onderzoek nodig, waar en hoe vind ik wat ik nodig heb en wanneer kan ik het gebruiken?”*

# VU DCC = Netwerk Research Data Support (NeRDS)

1. **Borgen van RDM-tools en -diensten** in een beheerorganisatie die zorgt voor continuïteit van dienstverlening aan onderzoekers;
2. **Zorgen voor structurele afstemming en sturing** ten aanzien van de organisatie van VU-brede RDM-ondersteuning zodat onderzoekers zo min mogelijk tijd kwijt zijn met het vinden van de juiste weg naar ondersteuning en oplossingen;
3. **Bundelen van RDM ondersteuning** zodat versnippering van dienstverlening wordt voorkomen en advisering zo goed mogelijk op elkaar afgestemd is;
4. **Verbeteren van informatievoorzieningen** zodat onderzoekers beter weten wat er is en waar ze terecht kunnen voor ondersteuning;
5. **Aansluiten bij (inter-)nationale ontwikkelingen** op het vlak van RDM en de landelijke infrastructuur van (Thematische) Digital Competence Centers.

# Rollen, taken, informatie



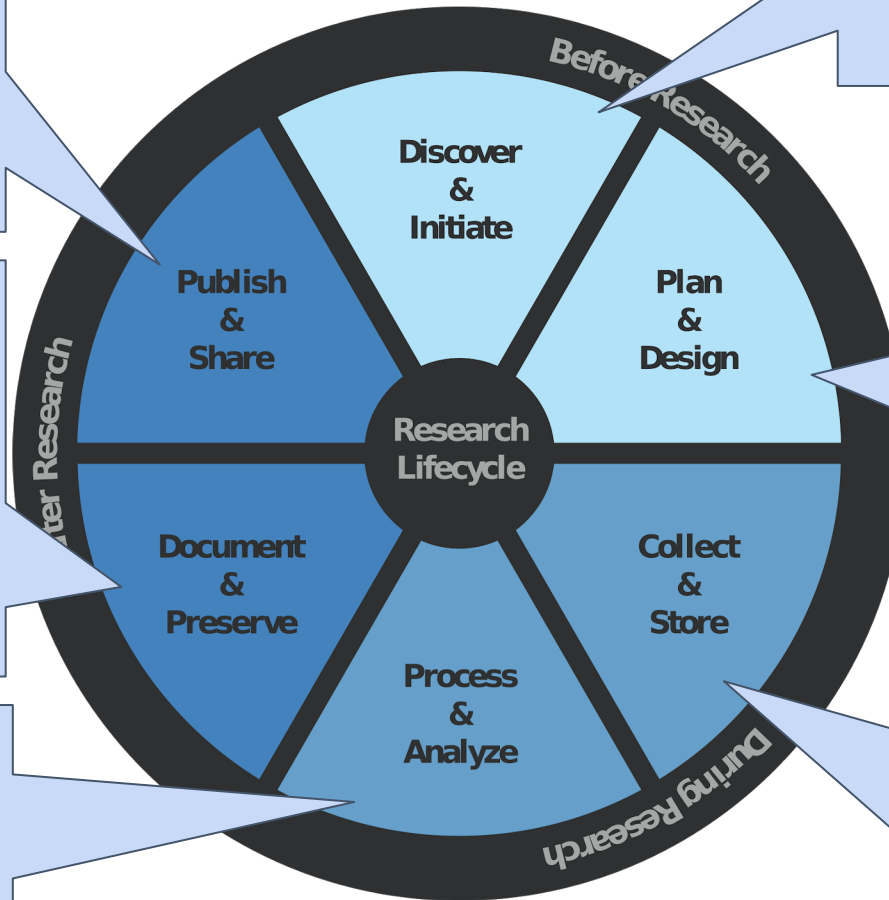


# (data) landschap

- I want to publish my data and software without restrictions, or upon request: **DataverseNL, OSF, standard archiving process**
- I want to make myself and my work visible: **PURE, ORCID**
- I need to make my data and research and descriptions findable: **DOI for datasets, RDM-policy, minimal metadata standard for dataset description**

- I want to preserve my research data and software: **domain specific repositories, DataverseNL, OSF, Yoda, Tape Archive, Storage finder**
- I want to describe my research data and software: **minimal metadata standard for dataset description, Software Carpentries**
- I am required to preserve my data to allow for verification of research results. Easy access is not the purpose: **Tape archive**

- I want to run large-scale data processing or models: **BAZIS HPC-cluster, SURF HPC**
- I want to share (sensitive) data and collaborate on data with others: **Research Drive, Research Cloud, SRAM**
- I want to make sure that my research data is accessible for collaboration: **Research Drive, Yoda**
- I want to develop and run my own software & scripts: **SciCloud, Container Platform**

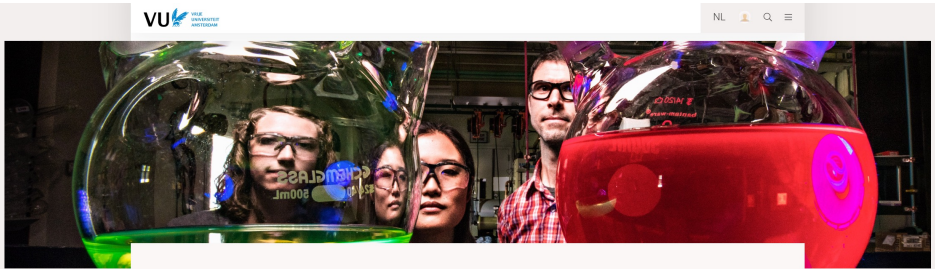


- I want to know how to share my data: **LibGuides, RDM Support Desk, Faculty Data Stewards & Privacy Champions, RDM-policy**
- I want to find relevant datasets: **PURE, DataCite**
- I need to provide a data management paragraph in my grant application: **RDM Support Desk, Faculty Data Stewards & Privacy Champions, DMPonline, DMP-course**

- I want to ask specific questions in RDM practices and processes: **RDM Support Desk, Faculty Data Stewards, RDS portal, RDM-community**
- I want to write a data management plan: **DMPonline, DMP-course**
- I need information on how to meet privacy requirements: **Privacy Champions, decision support**

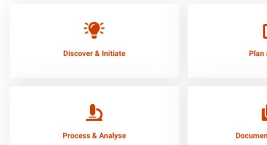
- I need an environment to collect data: **Research Drive, Qualtrics**
- I want to share (sensitive) data and collaborate on data with others: **Research Drive, Surf Drive, Yoda**
- I want to store measures or output from equipment: **SciStor, e-Lab journal**
- I want to provide metadata on research data: **PURE, DataCite, DOI for datasets, minimal metadata standard for dataset description**

# Kanalen



The research data support portal provides guidance about research data support available to you.

Where in the research life cycle do you need data support?



"Good and quick advice on my Management Plan"

When drawing up the Data Management Plan for her PhD research in DIMPon approached the VU RDM Support Desk for advice. Within a week I had a mee who is working for the RDM Support Desk, and Brett Olivier, data steward for t. They gave me good advice and a lot of extra tips.

Read the full interview →



Online versie →

Open Science Framework DOI for datasets Input Research Software Summer training days Support finder Connect to the community

## Relaunch Research Support Newsletter

Welcome to the Research Support Newsletter. After a few months of absence, the newsletter is back every quarter to inform you on the progress of the Research Data Support Program, and to connect you to the network.

Do you have an update you want to share with the network? Please reach out to Maaike van Dalisen ([m.t.l.van.dalisen@vu.nl](mailto:m.t.l.van.dalisen@vu.nl)), and secure a spot in the next issue!

## Open Science Framework (OSF) launch and training

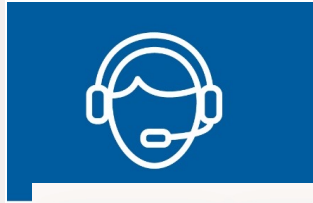
Open Science Framework (OSF) is now offered to the VU researchers as central infrastructure. OSF is a free, open source web application that connects and supports the research workflow, enabling scientists to increase the efficiency and effectiveness of their research. Researchers can use OSF to collaborate, document, archive, share, and register research projects, materials, and data. OSF is already in use by multiple researchers at the VU, for example by [Rene Bekkers](#).

You can check out OSF at <https://osf.io/>, and sign in via institution with your VUnetID.

If you would like to learn more about OSF, you can watch back the recordings of the presentations by [Jacek Buczyński](#) and [Anita Eerland](#).

In the course of 2022 the Network Research Data Support (NRDS) will organize three hands-on courses on how to use OSF. The first one is planned for 24 march. All training sessions will be announced through [LibCal](#).

If you are interested or want more information, please reach out to community manager Lena Karvovskaya [e.karvovskaya@vu.nl](mailto:e.karvovskaya@vu.nl).



Je ziet nu 10 resultaten

### Gevoeligheid gegevens

- Laag
- Midden
- Hoog
- Zeer hoog / geheim

### Samenwerking / gebruikers

- Alleen
- Met VU onderzoekers
- Met externe partijen

### Omvang data

- < 5Gb
- Tussen 5Gb en 500GB
- Tussen 500Gb en 5Tb
- > 5Tb

### Complexiteit

- Connectie met (lab) apparatuur
- Low latency
- Hoog volume lezen / schrijven
- Hoge betrouwbaarheid

### Voorzieningen

- Versioning
- Gebruikersvriendelijk
- Encryptie
- Tools voor samenwerken op data

### Research drive

Research drive description

### Scistor

Scistor description

### OSF

OSD description

### Surf Drive

Surf Drive description

### Isolated NAS

Isolated NAS description

### USB disk/stick

USB disk/stick description

### OneDrive

OneDrive description

### SharePoint Online

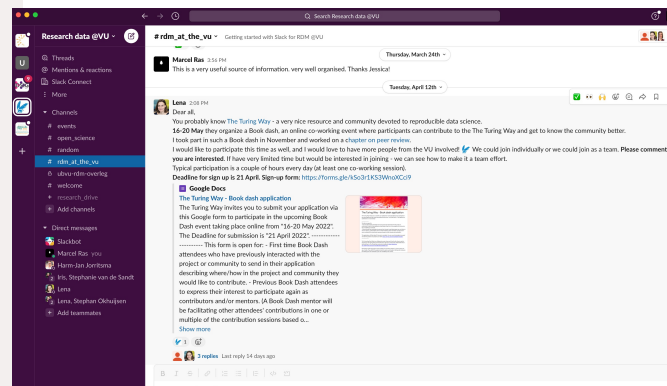
SharePoint Online description

### Yoda/iRods

Yoda/iRods description

### Dropbox Business

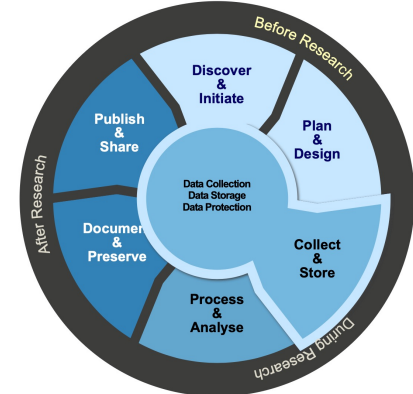
Dropbox Business description



## Research Data Management

When you are doing research, good data management practices and transparency are essential. This toolbox provides practical information and guidelines for both PhD students and researchers when working with research data.

Search this Guide Search



Research Lifecycle

Do you have a question, need advice or support? Ask us!

Find and contact the right data supporter:

Tijmen Müncker

Research Data Steward ACTA Dentistry

[t.j.a.g.munker@acta.nl](mailto:t.j.a.g.munker@acta.nl)



Brett Olivier

Research Data Steward AIMMS

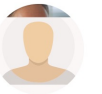
[data@aimms.vu.nl](mailto:data@aimms.vu.nl)



Christine Dijk

Research Data Steward of Sciences

[rdm.beta@vu.nl](mailto:rdm.beta@vu.nl)



Kacana Khadjavi Pour

Research Data Steward School of Business and Economics

[k.c.khadjavipour@vu.nl](mailto:k.c.khadjavipour@vu.nl)



Sam Heijnen

Research Data Steward of Humanities, Research Privacy Champion of Humanities

[data.fgw@vu.nl](mailto:data.fgw@vu.nl)



RDM Faculty of Medicine





# Doel van YVRA

Het ontwikkelen van een slimme knowledge base die helpt bij een efficiënte, laagdrempelige en interactieve informatievoorziening.

*Integratie, deduplicatie (centralisatie van beheer) laagdrempelige toegang en schaalbaarheid van informatie.*

Waardoor:

- Diensten en producten aan elkaar gekoppeld kunnen worden
- Er een betere doorverwijzing is naar informatiebronnen of secundaire dienstverlening
- Behoeften en generieke vragen van onderzoekers beter gemonitord kunnen worden (metrics op FAQ's)
- Ondersteuning en besluitvorming t.a.v. maatregelen en oplossingen beter op elkaar afgestemd kunnen worden

# Beoogde resultaten

- Overzicht van bestaande kennisbronnen
- Generiek model voor integratie van bronnen en centralisatie van redactie
- Test van het generieke model bij consortiumpartners
- Maatwerk implementatie valt buiten scope van het project

# Focus op storage/archive finder

- Veel instellingen bezig met ontwikkelen van storage finder
- Gericht op krijgen van overzicht van “eigen” oplossingen voor opslag en delen van data
- Vaak dezelfde (cloud) oplossingen
- Behoefte aan archive finder
- Ook hiervoor geldt dat we vaak van dezelfde oplossingen gebruikmaken (Figshare, DataverseNL, Zenodo, CCSD, Yoda, ...)
- Researcher: where to put my data? How to find the best suited repository?

Je ziet nu 10 resultaten

<b>Gevoeligheid gegevens</b> <input type="radio"/> Laag <input type="radio"/> Midden <input type="radio"/> Hoog <input type="radio"/> Zeer hoog / geheim	<b>Research drive</b> Research drive description	<b>Scistor</b> Scistor description
<b>Samenwerking / gebruikers</b> ⓘ <input type="radio"/> Alleen <input type="radio"/> Met VU onderzoekers <input type="radio"/> Met externe partijen	<b>OSF</b> OSD description	<b>Surf Drive</b> Surf Drive description
<b>Omvang data</b> ⓘ <input type="radio"/> < 5Gb <input type="radio"/> Tussen 5Gb en 500GB <input type="radio"/> Tussen 500Gb en 5Tb <input type="radio"/> > 5Tb	<b>Isolated NAS</b> Isolated NAS description	<b>USB disk/stick</b> USB disk/stick description
<b>Complexiteit</b> ⓘ <input type="checkbox"/> Connectie met (lab) apparatuur <input type="checkbox"/> Low latency <input type="checkbox"/> Hoog volume lezen / schrijven <input type="checkbox"/> Hoge betrouwbaarheid	<b>OneDrive</b> OneDrive description	<b>SharePoint Online</b> SharePoint Online description
<b>Voorzieningen</b> ⓘ <input type="checkbox"/> Versieing <input type="checkbox"/> Gebruikersvriendelijk <input type="checkbox"/> Encryptie <input type="checkbox"/> Tools voor samenwerken op data	<b>Yoda/iRods</b> Yoda/iRods description	<b>Dropbox Business</b> Dropbox Business description

**VRAAG: kunnen we een generieke oplossingen opzetten?**



rijksuniversiteit  
groningen



Maastricht University



umcg



Amsterdam UMC  
Universitair Medische Centra



VRIJE  
UNIVERSITEIT  
AMSTERDAM

# Focus op FAQs

- Vragen van onderzoekers zijn voor iedereen over het algemeen gelijk
  - What storage solutions are available for sensitive data?
  - Do I need to do a Privacy Impact Assessment?
  - Who can help me do a Privacy Impact Assessment?
  - Which tools can I use to safely share sensitive data?
  - Who can help me with my data management plan?
  - Where do I archive my data?
  - How do I get started with RDM?
  - What responsibilities do I have according to local policy?
  - What do funders ask of me?
  - How do I describe my data?

**VRAAG: kunnen we een generiek model voor een FAQ ontwikkelen?**



rijksuniversiteit  
 groningen



Maastricht University



umcg



Amsterdam UMC  
Universitair Medische Centra



VRIJE  
UNIVERSITEIT  
AMSTERDAM

# Worsteling

- Waar moeten we op focussen? --> beslisbomen, FAQ's?
- Wat is generiek en wat instelling specifiek?
- Hoe blijft het beheersbaar en wie gaat het beheren?
- Doen we geen dubbel werk?
- Hoe kunnen we gebruik maken van dat wat er al is (wellicht via Linked open data)?
- Wie zit hierop te wachten?