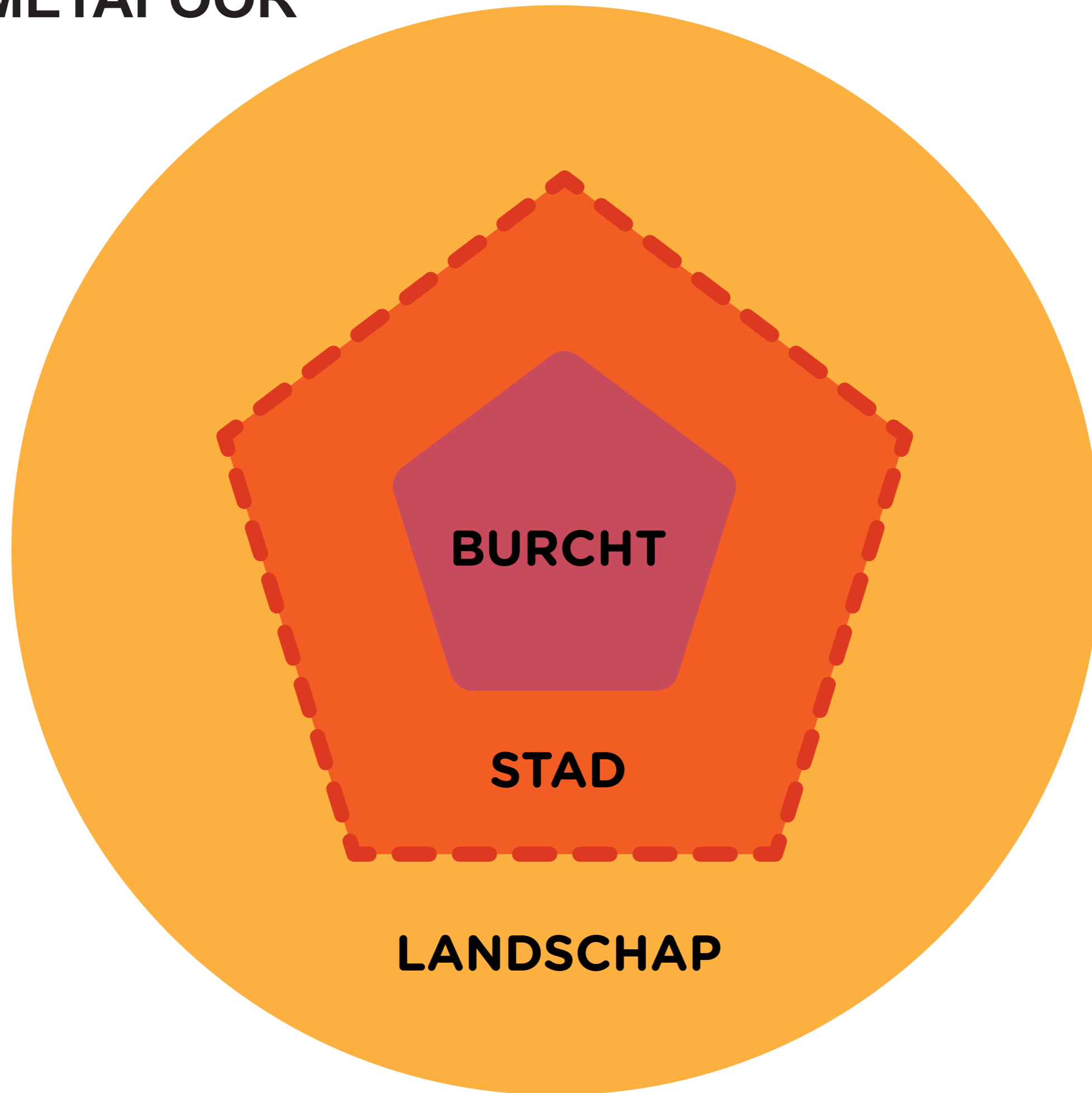
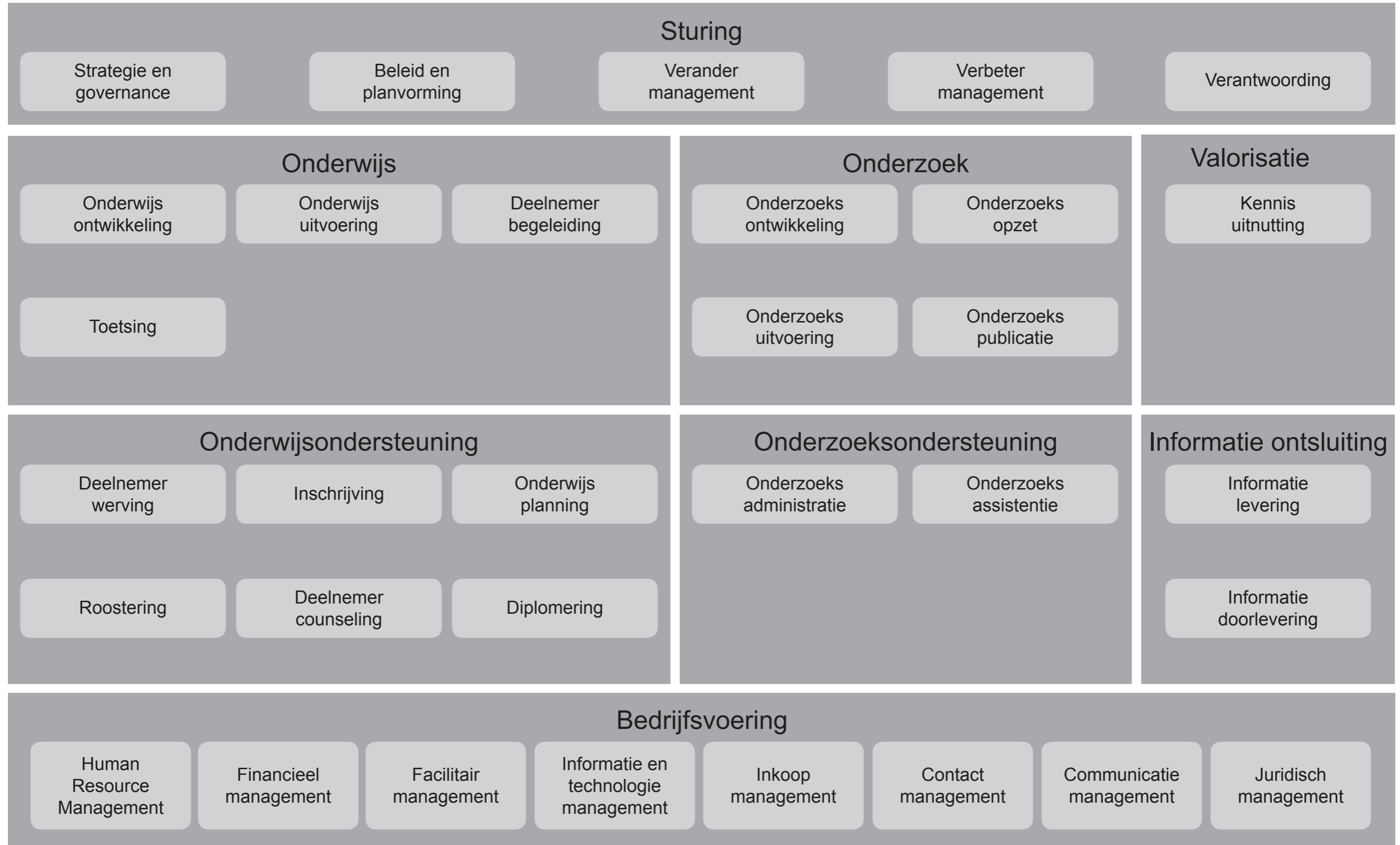


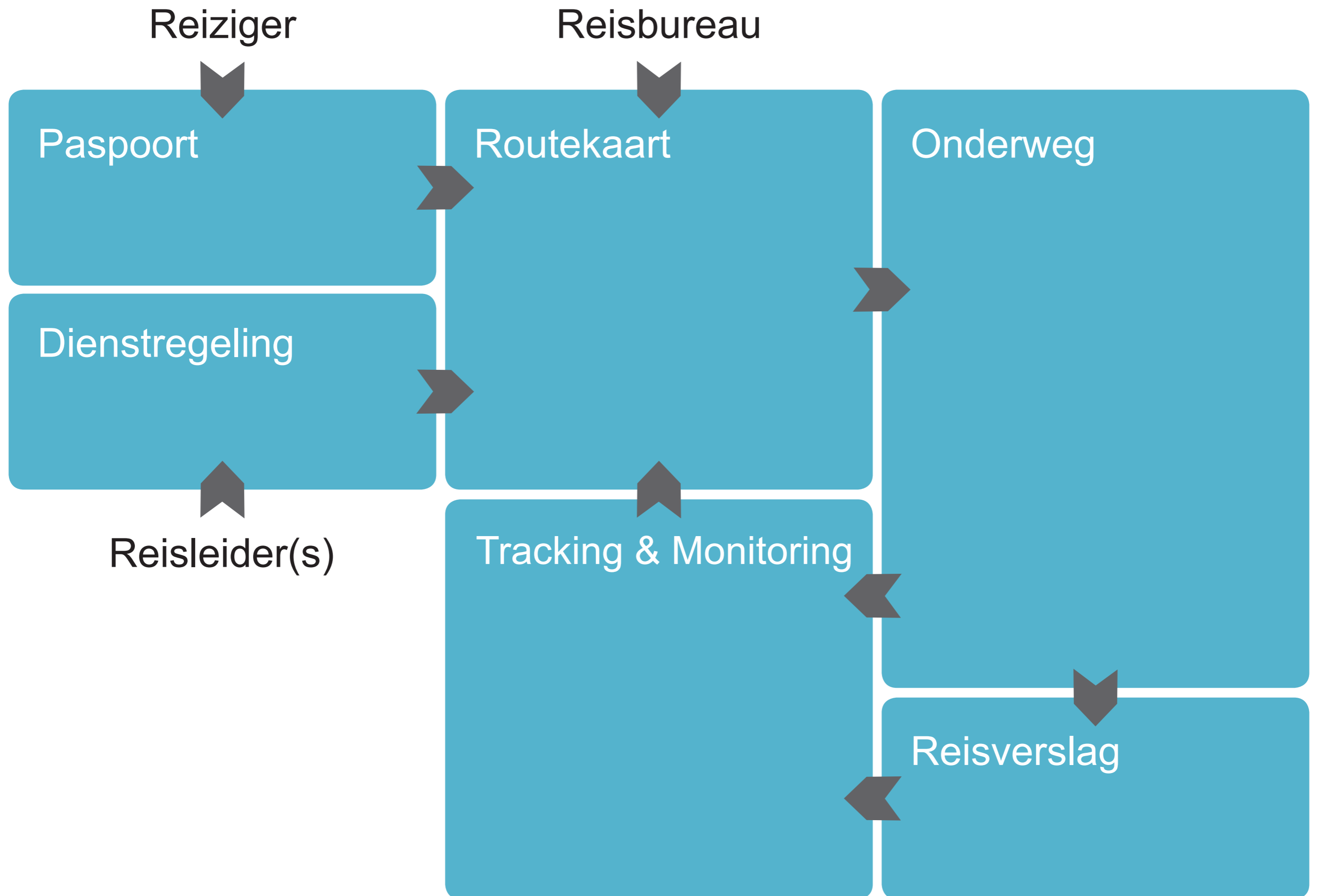
# BURCHT METAFOOR



# HORA - BEDRIJFSFUNCTIEMODEL



# REISANALOGIE



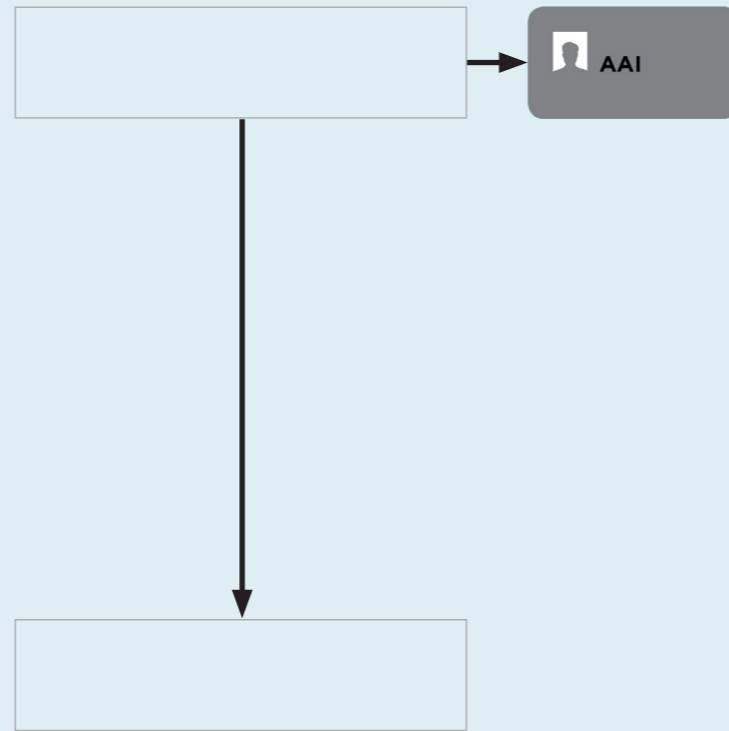
# USE CASES

## Ontwerpen van het onderwijs (curriculum en cursussen)

Een nieuw opleidingsplan wordt gemaakt. Het ontwikkelde curriculum wordt vastgelegd door een medewerker bedrijfsvoering in het SIS. Aan de hand van het curriculum worden de cursussen aangemaakt in het SIS.

Als gevolg van deze acties start de integratie:

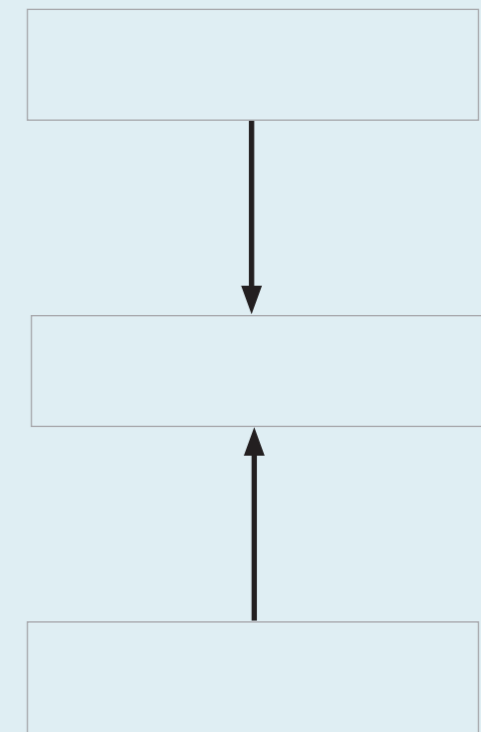
- Een groep wordt aangemaakt in de groepenomgeving.
- Een cursus met groep wordt aangemaakt in het LMS.



## Ontwikkeling van het onderwijs (bouw van een cursus)

Voor elke vastgelegde cursus in het SIS wordt in het LMS een placeholder aangemaakt.

De docent (het onderwijsontwikkelteam) vult de placeholder en gebruikt daarbij bestaand materiaal en bestaande toetsen (e.g. materiaal koppelen met LTI)

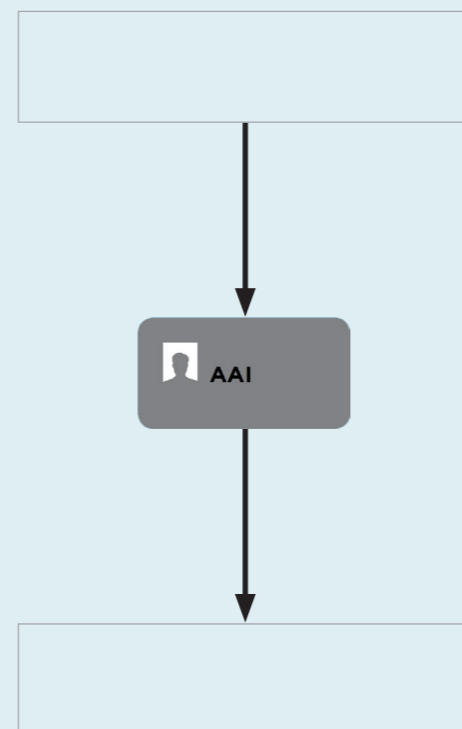


## De student schrijft zich in voor onderwijs

De student raadpleegt de onderwijscatalogus (dit kan bijvoorbeeld via het portaal) en schrijft zich in voor een cursus.

N.a.v. de inschrijving volgt dat de student wordt toegevoegd aan de groep die bij de betreffende cursus hoort.

Doordat de student in de groep van de cursus zit krijgt hij toegang tot de betreffende cursus in het LMS.



## Uitvoeren van het onderwijs

De student gaat aan de slag met het onderwijsleermateriaal een onderdeel hiervan is het doen van een toets.

Voor deze toets wordt met LTI een uitstapje gemaakt naar de toets-component. Het resultaat van de toets wordt met LTI teruggegeven aan het component organiseren van leren.

Vanuit organiseren van leren wordt het resultaat weer terug doorgevoerd naar het SIS.

